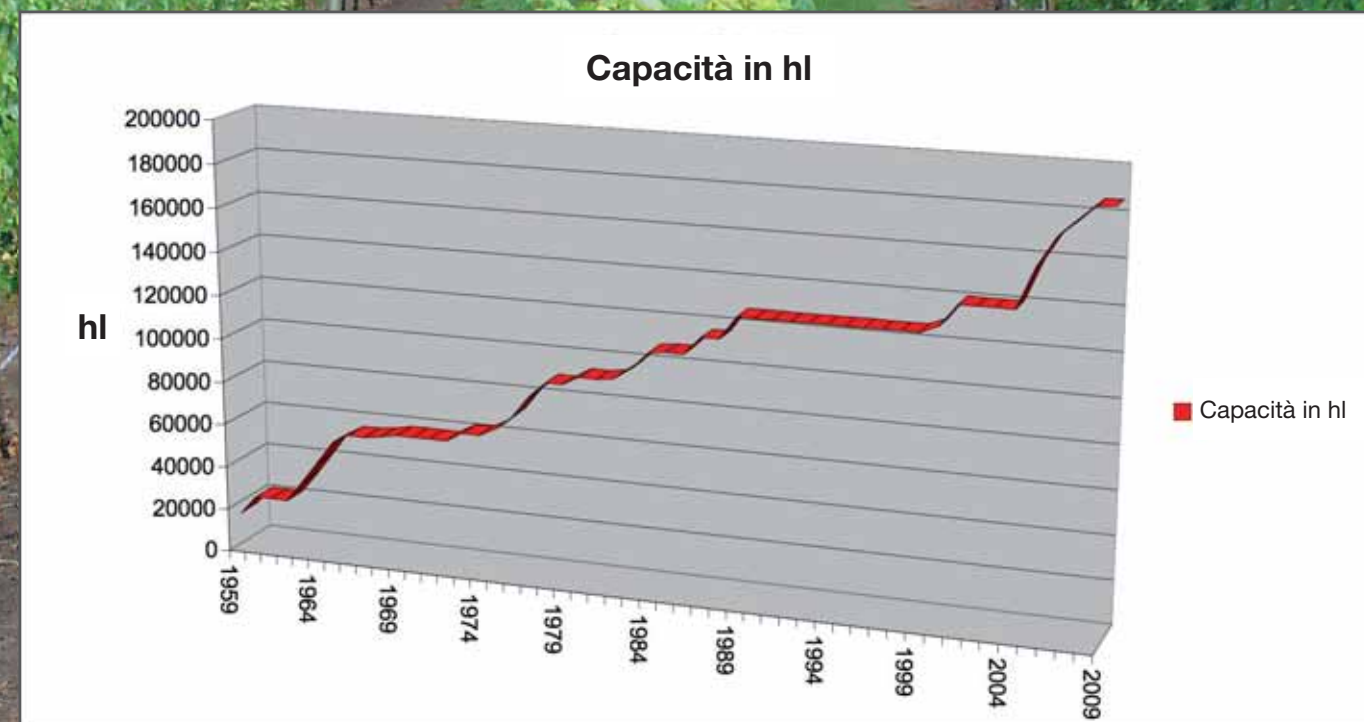


Capacità e Costo immobilizzazioni

Si evidenzia come nel corso degli anni la Cantina abbia aumentato la capacità di stoccaggio e lavorazione dei vini raggiungendo quasi i 200.000 hl.

Questo incremento deriva dall'aumento della superficie vitata dei Soci e nel 2008 ha raggiunto i 1450 ha complessivi.

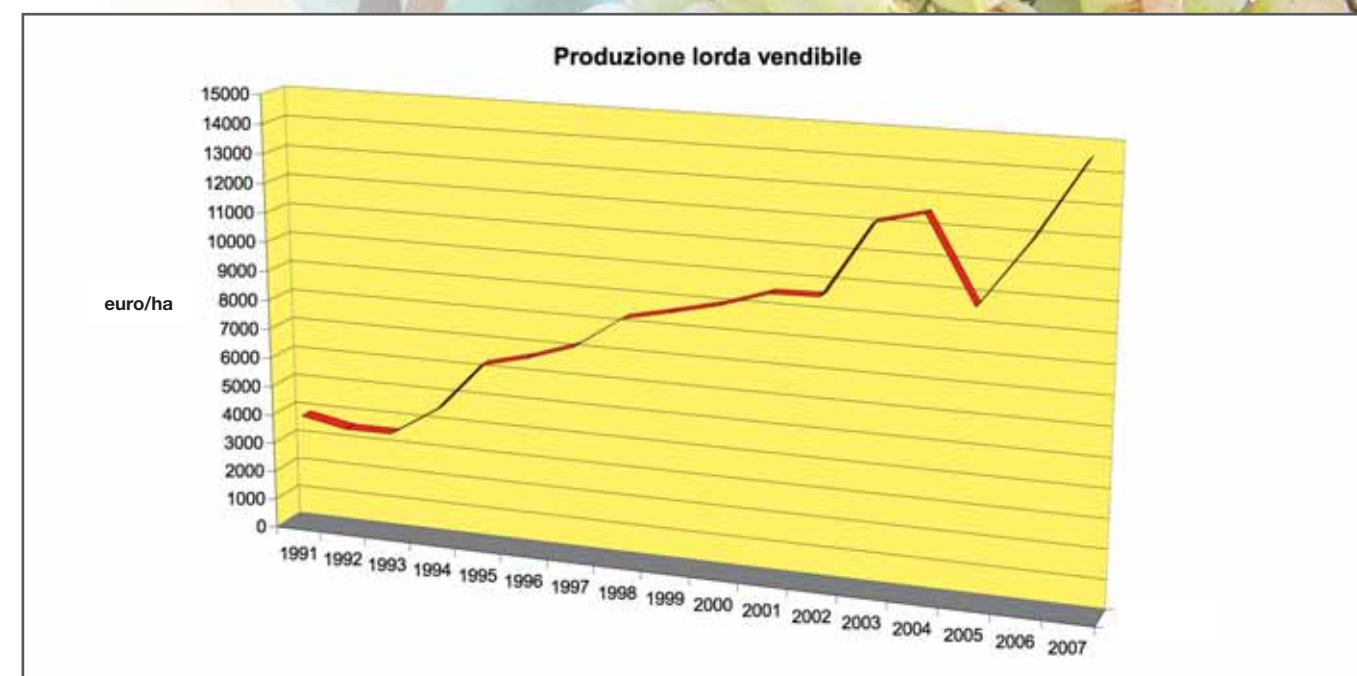
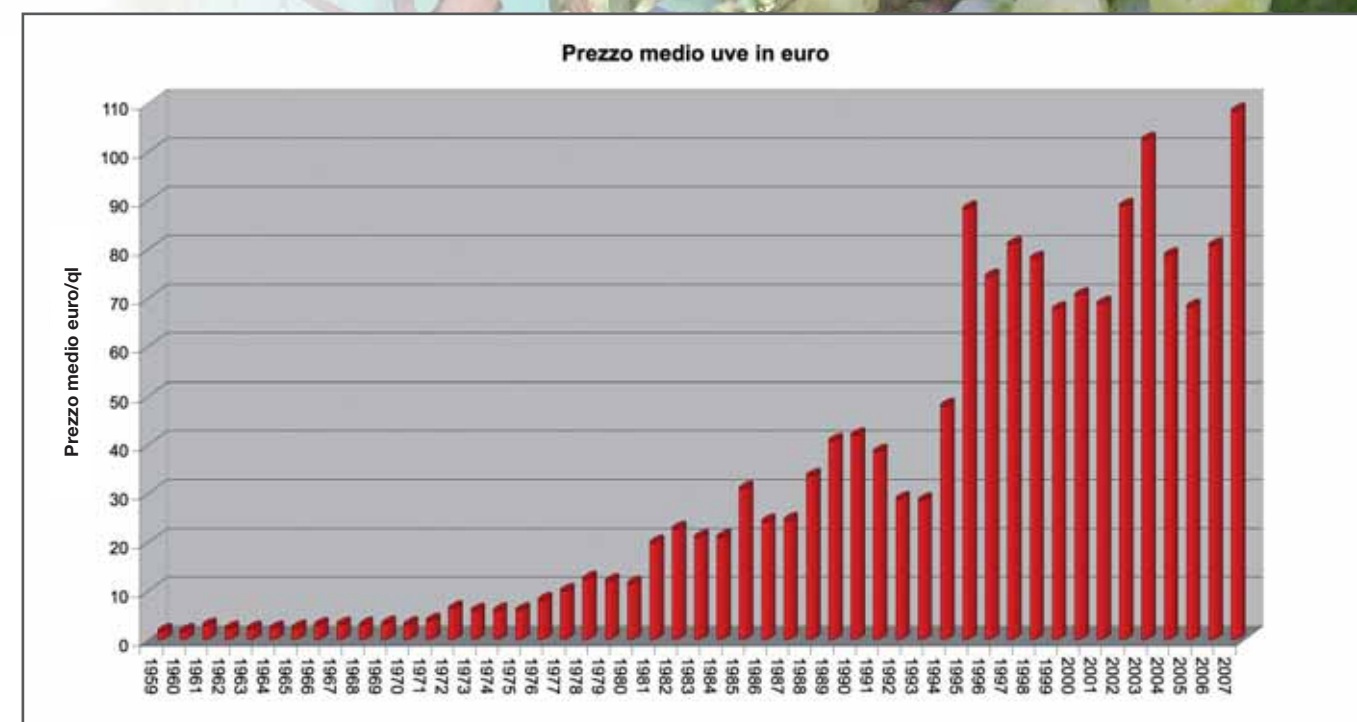
Nel diagramma inferiore si evidenziano investimenti costanti negli anni, con un maggiore incremento nell'ultimo triennio data la necessità di supportare i maggiori conferimenti giornalieri.



Prezzo medio uve e Produzione lorda vendibile

Evidenzia l'andamento delle liquidazioni medie per quintale d'uva nelle varie annate.

Nel diagramma inferiore la tabella mette in evidenza come nel corso degli anni, tranne che per il periodo 2004/2005, si sia manifestata una situazione di costante incremento del valore per ettaro di produzione delle uve da conferire, raggiungendo quasi i 15.000,00 euro/ha.



Rapporto conferimento/capacità

Nel diagramma superiore:
 - linea blu = capacità di stoccaggio in hl presso la Cantina

- livea rossa = conferimenti di uva dei soci in ql.

Emerge la determinazione tempestiva di adeguare la struttura alla richiesta e al conferimento dei soci.

Nel diagramma inferiore:

- in blu l'uva totale conferita

- in rosso l'uva rossa conferita

- in giallo l'uva bianca conferita.

Emerge nel tempo una nettissima predominanza delle uve bianche che nel 2008 rappresentano quasi il 90% del totale.

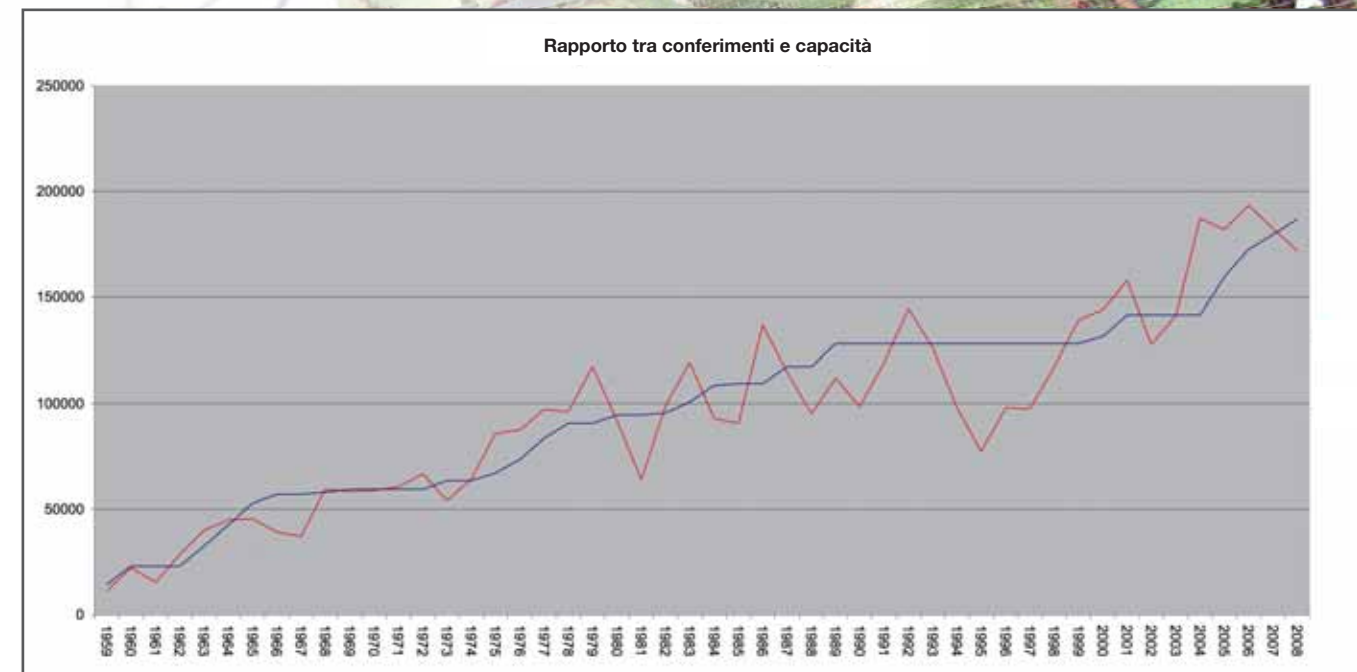


Grafico del rapporto tra conferimento e capacità dal 1959 al 2008

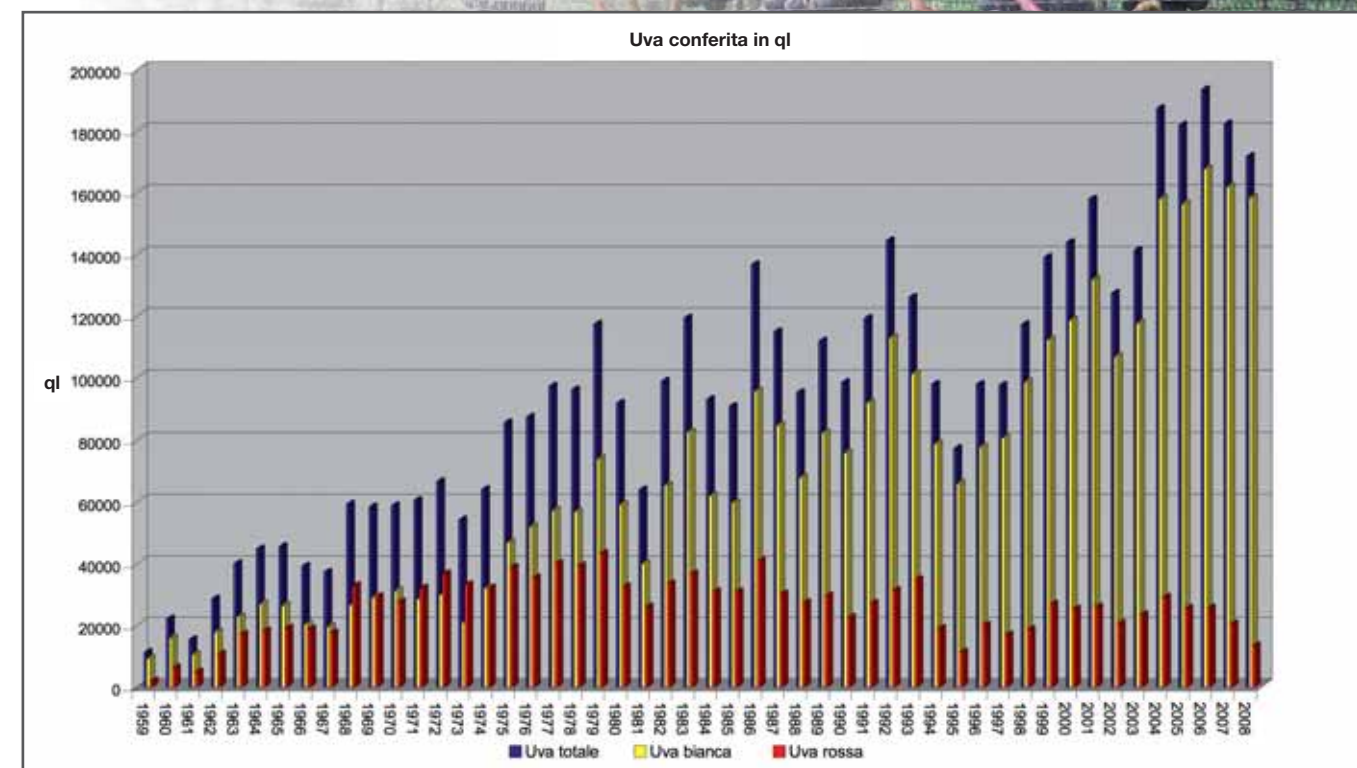


Grafico dell'uva conferita dal 1959 al 2008